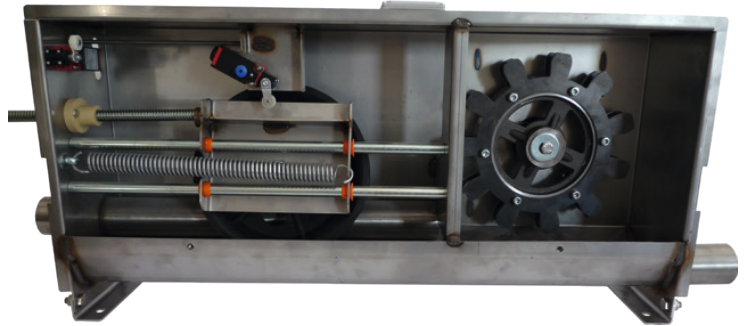
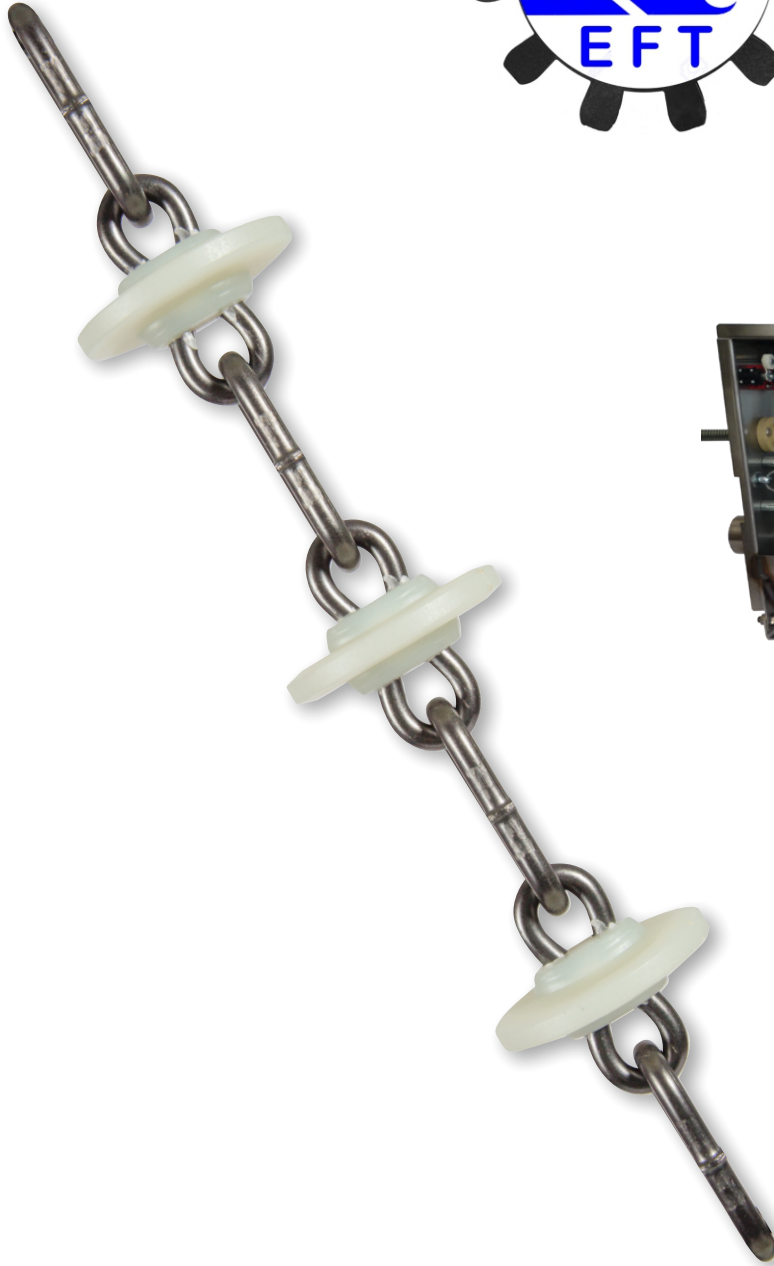




# EFT

## Billerbeck



## Kettenförderer

KETTENFÖRDERUNG

ZUBEHÖR

ERSATZTEILE

Ewering Farm Technology GmbH & Co. KG  
Hamern 22

48727 Billerbeck

+49 176 8783718

[info@eft-billerbeck.de](mailto:info@eft-billerbeck.de)

[www.eft-billerbeck.de](http://www.eft-billerbeck.de)

Amtsgericht Coesfeld HRA9658

Umsatzsteuer ID: DE359207645





**EFT**  
Billerbeck

# Katalog 2024



Wir setzen bei unseren Produkten für die Kettenförderer ausschließlich auf in Deutschland produzierte Ware. Lieferzeiten, Qualität und eine problemlose Kommunikation sind die Grundvoraussetzung für eine reibungslose Abwicklung der Aufträge.

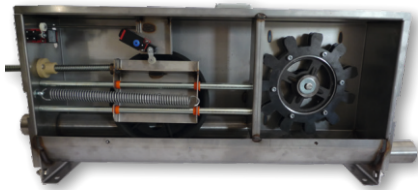
Eine schnelle Verfügbarkeit ist garantiert.

Ersatzteile für Fremdprodukte sind auf Anfrage ebenfalls verfügbar.

## Kettenförderung

Basiskomponenten.....	S. 4
Zubehör .....	S. 29
Ersatzteile .....	S. 39

# Basiskomponenten



U10003-...

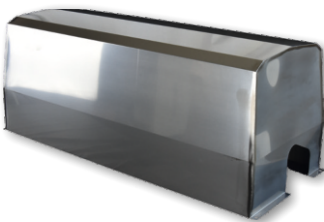
## Antriebsmaschine Standard

**Für  $\varnothing$  60 mm Rohr und Kette mit 71,5 mm Scheibenabstand**

- POK Getriebe
- 3Ph 50Hz, V2A, 35 rpm
- mit Stahlantriebsrad
- Umlenkrad kugellagert
- Spannschlitten auf Spezial-Buchsen gelagert
- 2 Rollendenschalter:
  - 1x für Kettenüberwachung mit Resettaster
  - 1x als Deckelschalter

VPE: 1 Stk. Palette: 8 Stk.

U10003-0,75R .....	Ausführung: 0,75 KW, Kette rechts auslaufend
U10003-0,75L .....	Ausführung: 0,75 KW, Kette links auslaufend
U10003-1,1R .....	Ausführung: 1,1 KW, Kette rechts auslaufend
U10003-1,1L .....	Ausführung: 1,1 KW, Kette links auslaufend
U10003-1,5R .....	Ausführung: 1,5 KW, Kette rechts auslaufend
U10003-1,5L .....	Ausführung: 1,5 KW, Kette links auslaufend
U10003-1,5R-230V ..	Ausführung: 1,5 KW, Kette rechts auslaufend 1PH, 230 Volt mit Frequenzumformer
U10003-2,2R .....	Ausführung: 2,2 KW, Kette rechts auslaufend
U10003-2,2L .....	Ausführung: 2,2 KW, Kette links auslaufend
U10003-2,2L-230V ..	Ausführung: 2,2 KW, Kette rechts auslaufend, 1 PH, 230 Volt mit Frequenzumformer



## U10035

## V2A-Regenschutzhaube

**Für alle Antriebsmaschinen**

- Material: V2A, 1.4301
- 1140 x 450 x 455 mm

VPE: 1 Stk.



## U10024

## Wandkonsole V2A

**Für alle Kettenantriebe und alle Antriebsmaschinen**

- ohne Schrauben

VPE: 1 Stk.



## Basiskomponenten

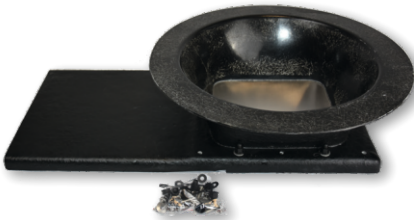


**U10025 - U10028**

### Wandkonsole verzinkt

*Für Antriebsmaschine*

- U10025** ..... 450 x 600 mm, mit 2 Streben, VPE: 1 Stk.  
**U10026** ..... 350 x 450 mm, mit Strebe, VPE: 20 Stk.  
**U10027** ..... 250 x 350 mm, mit Strebe, VPE: 20 Stk.  
**U10028** ..... 150 x 200 mm, ohne Strebe, VPE: 70 Stk.



**U10038**

### Siloanschlussstrichter aus GFK

*mit waagerechtem Flansch, kplt. montiert*

- mit Kunststoff Schieberführung und Schieber
- inkl. Schraubensatz
- Material min. 5 mm, schwarz
- Flansch Außen-Ø: 540 mm
- Flansch Innen-Ø: 440 mm

VPE: 1 Stk.



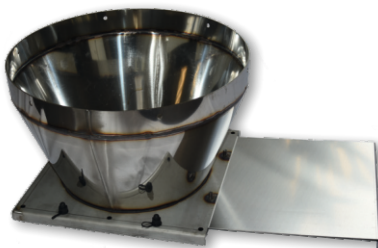
**U10039**

### Siloanschlussstrichter aus GFK

*mit senkrechtem Flansch, kplt. montiert*

- mit Kunststoff Schieberführung und Schieber
- inkl. Schraubensatz
- Material min. 5 mm, schwarz
- Flansch Außen-Ø: 440 mm

VPE: 1 Stk.



**U10040**

### Siloanschlussstrichter aus Edelstahl

*mit senkrechtem Flansch, kplt. montiert*

- mit Kunststoff Schieberführung und Schieber
- inkl. Schraubensatz
- Flansch Außen-Ø = 440 mm

VPE: 1 Stk.

## Basiskomponenten



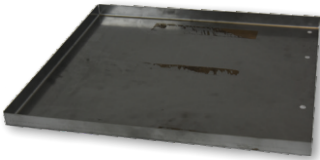
**U10041**

### Siloanschlussstrichter aus Edelstahl

*mit waagerechtem Flansch, kplt. montiert*

- mit Kunststoff Schieberführung
- und Schieber
- inkl. Schraubensatz
- Flansch Außen-Ø = 540 mm

VPE: 1 Stk.



**U10040-Regenabdeck**

### Regenhaube t= 1,0 mm

*für Siloanschlussstrichter Artikel 10040 und 10041*

- Material: Edelstahl - 1.4301 V2A

VPE: 1 Stk.



**U10042-DoppelGFK**

### Hosenstück aus GFK

- mit Schieber,
- für 2 Aufnahmen

VPE: 1 Stk.



**U10043-350**

### Siloanschlussstrichter, V2A (AISI 304)

*mit senkrechtem Flansch und Schieber*

- 2-teilig, für Trevira-Sack-Silo
- Flansch-Ø = außen 350 mm
- mind. Einbauhöhe: 310 mm

VPE: 1 Stk.

**Andere Größen auf Anfrage!**



**U10046**

### Deckel V2A für Aufnahmestation

*passend für Aufnahmestationen 10047-10052*

- 365 x 365 mm
- mit Ø150 mm Rohrstutzen

VPE: 1 Stk.

## Basiskomponenten



**U10047**

### Futterraufnahmestation 1-Kreis

- senkrechte Verschraubung
- für Kunststoff Schieberführung
- 518 x 358 x 385 mm
- Material: VA 1.4301

VPE: 1 Stk.

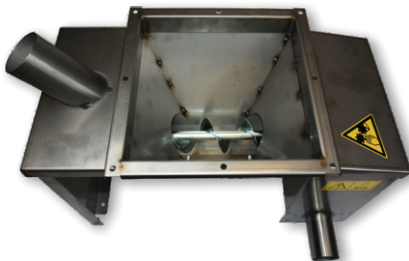


**U10048**

### Futterraufnahmestation 2-Kreis

- senkrechte Verschraubung
- für Kunststoff Schieberführung
- 518 x 378 x 385 mm kplt.
- Material: VA 1.4301

VPE: 1 Stk.



**U10049**

### Aufnahmestation 1-Kreis

- mit kettengetriebener Dosierschnecke und Rücklauf
- Material: Edelstahl

VPE: 1 Stk.

10049-25L.....25 % Befüllung, LINKS auslaufend  
 10049-25R .....25 % Befüllung, RECHTS auslaufend  
 10049-50L.....50 % Befüllung, LINKS auslaufend  
 10049-50R .....50 % Befüllung, RECHTS auslaufend



**U10050**

### Aufnahmestation 2-Kreis

- mit kettengetriebener Dosierschnecke und Rücklauf
- Material: Edelstahl

VPE: 1 Stk.

10050-25 .....25 % Befüllung, 1 Förderrichtung  
 10050-25LR ....25 % Befüllung, 2 Förderrichtungen  
 10050-50 .....50 % Befüllung, 1 Förderrichtung  
 10050-50LR ....50 % Befüllung, 2 Förderrichtungen

## Basiskomponenten



**U10051**

### Aufnahmestation 1-Kreis

*Mit Motor 0,18 kW*

- mit motorisch getriebener Dosierschnecke
- Material: Edelstahl

VPE: 1 Stk.

10051-25 .....25 % Befüllung

10051-50 .....50 % Befüllung



**U10052**

### Aufnahmestation 2-Kreis

*Mit 2 Motoren 0,18 kW*

- mit motorisch getriebener Dosierschnecke
- Material: Edelstahl

VPE: 1 Stk.

10052-25 .....25 % Befüllung

10052-50 .....50 % Befüllung



**U10051-Haube**

### Abdeckhaube für 0,18 kW Getriebemotor

- inkl. Befestigungsschrauben
- Material: Edelstahl
- Maße: 350x205x180mm (inkl. Schraubentiefe)

VPE: 1 Stk.



**U10053**

### Übergabeeinheit von Flex-Auger

*Spiralförderanlage auf 60 mm Förderrohr*

- bestehend aus:
  - 2x Auslaufhälften
  - 0,5 mtr 70er Fallrohr
  - Schraubenset

VPE: 1 Stk.

**Passend für die Kontrolleinheit U20035-A2  
(siehe Katalog Spiralfördersysteme)  
in Verbindung mit Auslauf U70075.**

## Basiskomponenten



**U10053A**

### Übergabeeinheit von Flex-Auger

*Spiralförderanlage auf 60 mm Förderrohr*

- bestehend aus:
  - 2x Auslaufhälften
  - 0,5 mtr 70er Fallrohr
  - Schraubenset
  - 75er Auslauf rot

VPE: 1 Stk.



**U10054**

### Übergabeeinheit

*von Kettenförderanlage 60 mm auf Kettenförderanlage 60 mm*

- bestehend aus:
  - 4 x Auslaufhälften
  - 0,5 mtr. 70er Fallrohr
  - Schraubenset

VPE: 1 Stk.



**U10059**

### Übergabeeinheit

*von 60 mm Förderrohr auf Aufnahme mit Rücklauf*

- bestehend aus:
  - 2 x Auslaufhälften
  - 3 mtr. 70er Fallrohr
  - Schraubenset

VPE: 1 Stk.



**U10055**

### Rohrübergabe

- verzinkt
- für Ø 60 mm Förderrohr
- Einbauhöhe: 190 mm

VPE: 1 Stk.

## Basiskomponenten



**U20530**

### Spannring 2,0 mm

- zweiteilig, verzinkt
- Ø 150 mm

VPE: 4 Stk.

20530-VA .....in Edelstahl



**U20533**

### Übergabe V2A, Spirale

- quadratisch auf rund
- passend für Kontrolleinheit Artikel 20035-A2

VPE: 1 Stk.



**U20533-Sensor**

### Übergabe V2A, Spirale

- quadratisch auf rund mit Sensoröffnung
- passend für Kontrolleinheit Artikel 20035-A2

VPE: 1 Stk.



**U20534**

### Deckel V2A mit Ø 150 mm Rohrstutzen für Spiralkasten

VPE: 1 Stk.

20534-Offen-Schieber: Inkl. Schieber und Schieberführung

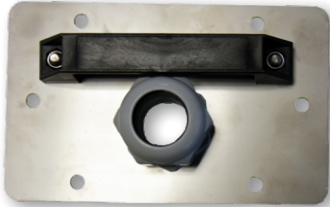


**U21037**

### V.V.M. Aufnahmetrichter 60er Spirale ohne Endlager, Material: Edelstahl

VPE: 1 Stk.

## Basiskomponenten



### U95224-Sensor

#### Deckel V2A für VVM Aufnahmetrichter

- t= 2 mm
- mit Sensoröffnung

VPE: 1 Stk.



### U10061 - U10063

#### Vorratsbehälter mit Schieber

für Kettenförderung; V2A

VPE: 1 Stk. (zerlegt)

U10061.....Inhalt: 30 Liter, H: 280 mm, B: 440 mm, T: 440 mm

U10062.....Inhalt: 100 Liter, H: 490 mm, B: 570 mm, T: 570 mm

U10063.....Inhalt: 350 Liter, H: 720 mm, B: 730 mm, T: 730 mm



### U10064

#### Vorratsbehälter mit Schieber u. Stützen

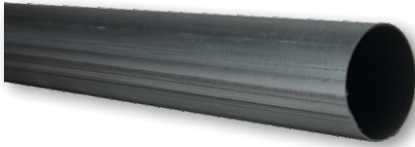
für Kettenförderung; V2A

- Inhalt: 350 Liter
- Bauhöhe: 720 mm
- Baubreite: 730 mm
- Bautiefe: 730 mm
- Pfostenhöhe: 1200 mm

VPE: 1 Stk. (zerlegt)



## Basiskomponenten



**U10065 - U10068**

### Förderrohr

*sendzimirverzinkt nach EN 10305-3 Länge: 6.000 mm*

**U10065-50**.....50,8 x 1,5 mm; VPE: 61 Stk., Länge: 5 mtr., auf Anfrage

**U10065-60**.....60 x 1,25 mm; VPE: 68 Stk.

**U10066**.....60 x 1,5 mm; VPE: 68 Stk.

**U10067-75**.....75 x 1,5 mm; VPE: 68 Stk., auf Anfrage

**U10068**.....80 x 1,5 mm; VPE: 39 Stk.



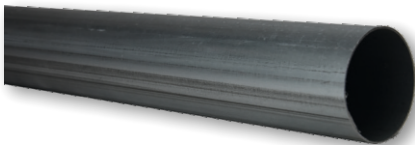
**U10069**

### Magnelis-Förderrohr

*Material: DX51Z ZM250 MA*

- äußere Schweißnaht nachverzinkt gemäß EN10305-3
- Länge: 6.000 mm
- 60,0 x 1,25 mm

*VPE: 58 Stk.*



**U10074 - U10075**

### Förderrohr aus Edelstahl

*Länge: 6.000 mm*

**U10074**.....60,3 x 1,2 mm; VPE: 37 Stk., auf Anfrage

**U10075**.....60,3 x 1,5 mm; VPE: 68 Stk., auf Anfrage





## Basiskomponenten



**U10079-45 - U10081**

### Verbindungs- und Abstreifmuffe

*1-teilig, inkl. Schraubensatz, Baulänge: 200 mm*

- 4-Loch = 8 mm

**U10079-45**

.....für 50er Förderrohr, verzinkt, VPE: 66 Stk.

**U10079-50** .....für 60er Förderrohr, verzinkt, VPE: 40 Stk.

**U10082** .....für 50er Förderrohr, V2A, VPE: 66 Stk.

**U10080-50** .....für 60er Förderrohr, V2A, VPE: 40 Stk.

**U10081** .....für 60er Förderrohr, V2A, VPE: 40 Stk.



**U10086**

### Sensorhalter B für Schauglas 10084

- Material: PP
- Farbe: schwarz

*VPE: 60 Stk.*



**U10084**

### Schauglas für Kettenförderer 60 mm

*aus 2 Halbschalen*

- inkl. Schraubensatz
- Material: PVC

*VPE: 1 Stk.*

*VPE: 8 Stk. im Umkarton*



**U70160**

### Sensorhalter A

*für Kontrollrohr 10085*

- Material: PP
- Farbe: schwarz
- für alle Rohrgrößen (56, 60, 75, 89 und 127 mm)

*VPE: 70 Stk.*



**U10085**

### Kontrollrohr für ø 60 mm Förderrohr

*mit 2 Schellen zur Befestigung*

- Material: PVC

*VPE: 1 Stk.*

*VPE: 8 Stk. im Umkarton*

## Basiskomponenten



**U12010**

### Kabelverschraubung

- Sensorbefestigung M40 x 1,5 mm
- mit Gegenmutter
- für Kabelverschraubung

VPE: 1 Stk.



**U12015**

### Sensorhalter

- verzinkt
- für Rohrgröße Ø 60 mm

VPE: 1 Stk.



**U96000**

### VA Schneckschelle 12 mm

- 25 – 40 mm
- für Sensorhalter A/B (Artikel 10086 / 70160)

VPE: 25 Stk.



**U96003**

### Schlauchschelle W4

DIN 3017 A2 50 x 70/12

- für Rohrdurchmesser 56 mm

VPE: 25 Stk.



## Basiskomponenten



**U10089-1**

### **Edelstahl Umlenkecke 90°**

*für 60er Förderrohr*

- mit Gussrad,
- mit Kugellager
- inkl. Schrauben

VPE: 4 Stk.



**U10100 + U10105**

### **Umlenkecke 90°**

*aus Glasfaserverstärktem Kunststoff*

- für 60er Förderrohr
- mit Gussrad
- mit Kugellager
- inkl. Schrauben

**U10100**.....Farbe: blau

**U10105**.....Farbe: schwarz

andere Farben auf Anfrage

VPE: 72 Stk.



**U10101**

### **Umlenkecke 90°**

*aus Glasfaserverstärktem Kunststoff*

- für 50er Förderrohr
- mit Gussrad
- mit Kugellager
- inkl. Schrauben
- Farbe: blau

VPE: 72 Stk.



**U10125**

### **Umlenkecke 45°**

*aus Glasfaserverstärktem Kunststoff*

- für 60er Förderrohr
- mit Gussrad
- mit Kugellager
- inkl. Schrauben
- Farbe: schwarz

VPE: 72 Stk.

## Basiskomponenten



**U72660**

### Dichtungssatz für Umlenkecke 90°

- bestehend aus:
  - 2 Ringen
  - 2 Scheiben
- Für Artikel 10100, 10105

VPE: 1 Stk.



**U72622**

### Verstärkungsring für Umlenkecke

- D = 64 mm
- d = 57,25 mm
- t = 2 mm
- Material: Edelstahl
- Für Artikel 10100, 10105

VPE: 1 Stk.



**U10130**

### Verstärkungsschellen

*für Umlenkecke ø 60 mm Förderrohr*

- verzinkt, mit Schrauben

VPE: 120 Stk.

## Basiskomponenten



**U10140**

### Förderkette MONRO für 60 mm Anlagen

- Ø = 43 mm / 71,5 mm
- gehärtet mit spezieller Taillierung
- Material: PA GF
- Farbe: Natur

VPE: 50 mtr. im Karton  
 VPE: 800 mtr. auf Palette

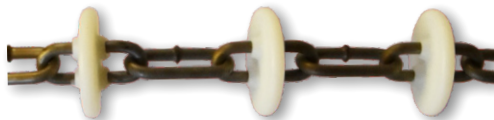


**U10146**

### Förderkette für 60 mm Anlagen

- Ø 48 mm / 71,5 mm
- gehärtet
- Material: PA

VPE: 50 mtr. im Karton  
 VPE: 1000 mtr. auf Palette



**U10151**

### Förderkette für 60 mm Anlagen

- Ø 44 mm / 71,5 mm
- gehärtet
- Material: PA

VPE: 50 mtr. im Karton  
 VPE: 1.000 mtr. auf Palette



**U10154**

### Förderkette für 45 mm Anlagen

**GEHÄRTET** aus Spezialstahl

- Ø 35 mm / 51 mm
- Material: PA
- Farbe Natur

VPE: 50 mtr. im Karton  
 VPE: 1.000 mtr. auf Palette



**U10156**

### Verbindungsglied gehärtet

für Scheibenabstand 51 mm

- für Artikel 10154

VPE: 100 Stk.

## Basiskomponenten



**U10157**

### Verbindungsglied, gehärtet

*für Scheibenabstand 71,5 mm*

- für Artikel 10140, 10146, 10151
- Wandstärke 7 mm

VPE: 100 Stk.



**U10159-**

### Auslauf für 60 mm Kettenförderer

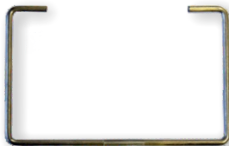
- 70 mm Innen, mit Schieber
- Passend für Artikel 25010

U10159- blau .....Farbe: Blau

U10159-rot .....Farbe: Rot

VPE: 80 Stk.

**Weitere Farben auf Anfrage**



**U10159-Klammer**

### Klammer Halterung

*für Teleskoprohr*



**U10160**

### Handauslauf mit Schieber Typ 60

*passend für Einbau auf 60er Rohr*

- Ober- / Unterteil verschraubt
- Gehäusefarbe: Schwarz
- Material: ABS
- passend für Fallrohr 25010

VPE: 1 Stk.

U10160-Orange .... Schieberfarbe: Orange

U10160-Blau ..... Schieberfarbe: Blau

U10160-Grün ..... Schieberfarbe: Grün



**U24005**

### Auslauf für Spirale

- mit Absperrschieber
- Farbe: rot
- passend für Artikel 25005

VPE: 50 Stk.

## Basiskomponenten

### U25005 - U25020

#### Transparentes Teleskoprohr

*für die Trockenfütterung*

- mit Rohrfeststeller 2 x 1 Meter



U25005.....	Fallrohr 60 mm, Teleskoprohr 65mm, VPE: 130 Stk.
U25010.....	Fallrohr 70 mm, Teleskoprohr 75mm, VPE: 120 Stk.
U25015.....	Fallrohr 75 mm, Teleskoprohr 80mm, VPE: 100 Stk.
U25020.....	Fallrohr 80 mm, Teleskoprohr 85mm, VPE: 90 Stk.

### U25105 - U25135

### 25105-25135

#### Transparentes Fallrohr lose

*für die Trockenfütterung*

- 1 x 1 Meter



U25105.....	Ø 60 mm, VPE: 289 Stk.
U25115.....	Ø 65 mm, VPE: 233 Stk.
U25120.....	Ø 70 mm, VPE: 210 Stk.
U25125.....	Ø 75 mm, VPE: 189 Stk.
U25130.....	Ø 80 mm, VPE: 162 Stk.
U25135.....	Ø 85 mm, VPE: 144 Stk.

### U25235 - U25265

### 25235-25265

#### Transparentes Fallrohr lose

*für die Trockenfütterung*

- 1 x 3 Meter



U25235.....	Ø 60 mm, VPE: 100 Stk.
U25245.....	Ø 65 mm, VPE: 100 Stk.
U25250.....	Ø 70 mm, VPE: 100 Stk.
U25255.....	Ø 75 mm, VPE: 100 Stk.
U25260.....	Ø 80 mm, VPE: 100 Stk.
U25265.....	Ø 85 mm, VPE: 80 Stk.



## Basiskomponenten



U10161 - U10165

### Volumendosierer

Füllvolumen: ca. 9 Liter, Maße: Höhe 565 mm; Ø = 200 mm

Trichterauslauf Ø = 75 mm

- Mit seitlichem Schieber

U10161 .....Farbe: rot

U10162 .....Farbe: schwarz

U10163 .....Farbe: blau

U10164 .....Farbe: grün

U10165 .....Farbe: gelb

VPE: 40 Stk.

Auch mit Rundschieber erhältlich.



U10161-6 - U10165-6

### Volumendosierer

Füllvolumen: ca. 6 Liter, Maße: Höhe 395 mm; Ø 200 mm

Trichterauslauf Ø = 75 mm

- Mit seitlichem Schieber

U10161-6 .....Farbe: rot

U10162-6 .....Farbe: schwarz

U10163-6 .....Farbe: blau

U10164-6 .....Farbe: grün

U10165-6 .....Farbe: gelb

VPE: 50 Stk.

Auch mit Rundschieber erhältlich.



U10161-D - U10165-D

### Volumendosierer für Doppelrohranlage

2 x 60 mm, Füllvolumen: ca. 9 Liter, Trichterauslauf ø = 75 mm

U10161-D Rot .....Farbe: rot

U10162-D Schwarz .....Farbe: schwarz

U10164-D Grün .....Farbe: grün

U10165-D Gelb .....Farbe: gelb

VPE: 24 Stk.



## Basiskomponenten



U10300 - U10315

### Volumendosierer mit Minimal-Volumen

*Füllvolumen: ca. 0,3 - 10,5 Liter*

*Maße: Höhe 610 mm; Ø = 200 mm*

*Trichterauslauf Ø = 75 mm*

*Farbe: schwarz*

- Mit seitlichem Schieber

**U10300**.....Anschluss: 1-Fach, Trichter: zentrisch transparent

**U10305**.....Anschluss: 1-Fach, Trichter: exzentrisch transparent

**U10310**.....Anschluss: 2-Fach, Trichter: zentrisch transparent

**U10315**.....Anschluss: 2-Fach, Trichter: exzentrisch transparent

**Weitere Farben auf Anfrage erhältlich.**



U10173

### Halterung für Volumendosierer

*inkl. Seilführung*



U95780

### Spritzwasserschutz

*für Volumendosierer mit Minimal-Volumen*

## Basiskomponenten



**U10171**

### Rohrunterstützung Volumendosierer

*Z-Profil, V2A*

- mit Gewindebügel
- für Volumendosierer für Doppelrohranlage
- komplett montiert

VPE: 1 Stk.



**U96003**

### Schlauchschelle W4

*DIN 3017 A2 50 x 70/12*

- für Rohrdurchmesser 56 mm

VPE: 25 Stk.



**U110300**

### Kabelbinder 7,8 x 360mm

- Farbe: schwarz

VPE: 100 Stk.



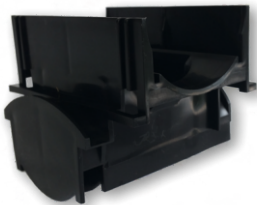
**U10166 - Transparent**

### Trichterauslauf 75 mm

*zur Wandmontage*

- für V.V.M. Volumendosierer
- Farbe: transparent

VPE: 48 Stk./Karton



**U10167-90**

### Adapter Volumendosierer 90° SQUARE-LINE

- für Volumendosierer Anschluss 60 mm
- um 90° verdreht

VPE: 1 Stk.

## Basiskomponenten



**U10169**

### Einlaufadapter für Volumendosierer

- Erweiterung  $\varnothing$  60 mm auf  $\varnothing$  75 / 90 mm
- Farbe: schwarz, Material: PP

VPE: 100 Stk.



**U10169 - 50**

### Einlaufadapter für Volumendosierer

- Reduktion  $\varnothing$  60 mm auf  $\varnothing$  50 / 48 / 45 mm
- Farbe: schwarz, Material: PP

VPE: 100 Stk.



**U10168**

### Reduzierstück für Trichterauslauf

von  $\varnothing$  75 mm (außen) auf  $\varnothing$  70 mm (innen)

- für V.V.M. Volumendosierer
- Farbe: schwarz

VPE: 250 Stk.



**U10170**

### Übergang für Pneumatikventil

Außen- $\varnothing$  = 63 mm

VPE: 100 Stk.



**U10172 - Seilführung**

### Führung für Auslöseleil

- bestehend aus:
  - 2x Klemmbügel
  - 1x Ringschraube V2A M8 x 80 mm
  - 3x 6-K-Mutter V2A M8
  - 1x 6-K-Schraube V2A M8 x 50 mm
  - 2x U-Scheibe V2A 8,4 mm

VPE: 35 Satz

## Basiskomponenten



**U12001**

### Steuerung EFS - 1

- 1 KST-Gehäuse mit Klappdeckel, IP54
- mit 1 mechanischem Schütz + Motorschutzrelais, einstellbar von 3,1 bis 4,2 Ampere, für Futtermaschine 1,5 kW, 380/400 V, 50 Hz
- Platine vorbereitet für Aufnahme 2. Schütz/Motorschutzrelais für Zuführaggregat



**U12003 - 1,5**

### Steuerung MFK - 1

*Schaltkasten für Futtermaschine*

- mit 1x Endschalter 230 Volt
- 1 Motorschutzrelais mit Schaltschütz für eine Futtermaschine mit Motor 1,5 kW, 380/400 Volt, 50 Hz
- 1 Wahlschalter Betrieb aus/ein für Wahl Betriebsart
- 1 Zeitschaltuhr 24 Stunden für automatischen Anlagenstart
- 1 analoges Zeitwerk „Überbrückungszeit Vollmeldung“ (bei Anlagenstart: „Überfahren“ des Endschalters)
- 1 analoges Zeitwerk „maximale Laufzeitbegrenzung“
- 1 analoges Zeitwerk „Meldezeit Vollmeldung“ (wichtig bei Futtermverschleppung)
- 1 Leuchtdrucktaster „rot“ Reset/Störung (z.B. Kettenriss)
- 1 Leuchtdrucktaster „grün“ Anlage „Handstart“

**12003-1-2,2**

### Steuerung MFK - 1

- mit 1 Motorschutzrelais mit Schaltschütz für 1 Futtermaschine mit Motor 2,2 kW, 380/400 Volt, 50 Hz

## Basiskomponenten



### Steuerung MFK - 2

- für 1 Futtermaschine + 1 Zubringeraggregat
- für Steuerung einer Trockenfütterungsanlage mit Zubringerspirale oder motorische Futteraufnahmestation, 1 Futtermaschine 1,5 kW oder 2,2 kW (je nach Modell), 1 Sensorschalter 230V für Endabschaltung und 1 Sensorschalter 230V für Überwachung Überfüllung der Kette durch das Zubringeraggregat
- 1 Motorschutzrelais mit Schaltschütz für 1 Futtermaschine mit Motor 1,5 kW oder 2,2 kW, 380/400 Volt, 50 Hz
- 1 Motorschutzrelais mit Schaltschütz für 1 motorische Futteraufnahmestation mit Motor 0,18 kW oder 0,75 kW, 380/400 Volt, 50Hz
- 1 Wahlschalter Betrieb aus/ein für Wahl Betriebsart
- 1 Zeitschaltuhr 24 Stunden für automatischen Anlagenstart
- 1 analoges Zeitwerk „Überbrückungszeit Vollmeldung“ (Bei Anlagenstart: „Überfahren“ des Endschalters)
- 1 analoges Zeitwerk „maximale Laufzeitbegrenzung“
- 1 analoges Zeitwerk „Meldezeit Vollmeldung“ (wichtig bei Futterverschleppung)
- 1 Leuchtdrucktaster „rot“ Reset/Störung (z.B. Kettenriss)
- 1 Leuchtdrucktaster „grün“ Anlage „Handstart“

### U12003 - 1,5 - 0,18

### Steuerung MFK - 2 1,5 - 0,18

- mit 1 Motorschutzrelais mit Schaltschütz für 1 Futtermaschine mit Motor 1,5 kW, 380/400 Volt, 50 Hz
- mit 1 Motorschutzrelais mit Schaltschütz für 1 motorische Futteraufnahmestation mit Motor 0,18 kW, 380/400 Volt, 50Hz

### U12003 - 1,5 - 0,75

### Steuerung MFK - 2 1,5 - 0,75

- mit 1 Motorschutzrelais mit Schaltschütz für 1 Futtermaschine mit Motor 1,5 kW, 380/400 Volt, 50 Hz
- mit 1 Motorschutzrelais mit Schaltschütz für 1 motorische Futteraufnahmestation mit Motor 0,75 kW, 380/400 Volt, 50Hz

### U12003 - 2,2 - 0,18

### Steuerung MFK - 2 2,2 - 0,18

- mit 1 Motorschutzrelais mit Schaltschütz für 1 Futtermaschine mit Motor 2,2 kW, 380/400 Volt, 50 Hz
- mit 1 Motorschutzrelais mit Schaltschütz für 1 motorische Futteraufnahmestation mit Motor 0,18 kW, 380/400 Volt, 50Hz

### U12003 - 2,2 - 0,75

### Steuerung MFK - 2 2,2 - 0,75

- mit 1 Motorschutzrelais mit Schaltschütz für 1 Futtermaschine mit Motor 2,2 kW, 380/400 Volt, 50 Hz
- mit 1 Motorschutzrelais mit Schaltschütz für 1 motorische Futteraufnahmestation mit Motor 0,75 kW, 380/400 Volt, 50Hz

## Basiskomponenten



### Steuerung MFK - 3

- für 1 Futtermaschine + 2 Zubringeraggregate
- für Steuerung einer Trockenfütterungsanlage mit 2 Zubringerspiralen oder motorischen Futteraufnahmestationen, 1 Futtermaschine 1,5kW, 1 Sensorschalter 230 Volt für Endabschaltung und 2 Sensorschalter 230 Volt für Überwachung Überfüllung der Kette durch Zubringeraggregate,
- 1 Motorschutzrelais mit Schaltschütz für 2 motorische Futteraufnahmestationen mit Motor 0,18kW oder 0,75kW, 380/400 Volt, 50 Hz (oder Futerspiralen bis max. 1,5kW)
- 1 Wahlschalter Betrieb aus/ein für Wahl Betriebsart
- 1 Wahlschalter Auswahl Zubringeraggregat 1 oder 2
- 1 Zeitschaltuhr 24 Stunden für automatischen Anlagenstart
- 1 analoges Zeitwerk „Überbrückungszeit Vollmeldung“ (bei Anlagenstart: „Überfahren“ des Endschalters)
- 1 analoges Zeitwerk „maximale Laufzeitbegrenzung“
- 1 analoges Zeitwerk „Meldezeit Vollmeldung“ (wichtig bei Futterverschleppung) 1 Satz Anschlussklemmen für 2 Sensorschalter
- 1 Leuchtdrucktaster „rot“ Reset/Störung (z.B. Kettenriss)
- 1 Leuchtdrucktaster „grün“ Anlage „Handstart“

#### U12003-3 - 1,5 - 0,18

### Steuerung MFK - 3 1,5 - 0,18

- mit 1 Motorschutzrelais mit Schaltschütz für 1 Futtermaschine mit Motor 1,5 kW, 380/400 Volt, 50 Hz
- mit 1 Motorschutzrelais mit Schaltschütz für 2 motorische Futteraufnahmestationen mit Motor 0,18 kW

#### U12003-3 - 1,5 - 0,75

### Steuerung MFK - 3 1,5 - 0,75

- mit 1 Motorschutzrelais mit Schaltschütz für 1 Futtermaschine mit Motor 1,5 kW, 380/400 Volt, 50 Hz
- mit 1 Motorschutzrelais mit Schaltschütz für 2 motorische Futteraufnahmestationen mit Motor 0,75 kW

#### U12003-3 - 2,2 - 0,18

### Steuerung MFK - 3 2,2 - 0,18

- mit 1 Motorschutzrelais mit Schaltschütz für 1 Futtermaschine mit Motor 2,2 kW, 380/400 Volt, 50 Hz
- mit 1 Motorschutzrelais mit Schaltschütz für 2 motorische Futteraufnahmestationen mit Motor 0,18 kW

#### U12003-3 - 2,2 - 0,75

### Steuerung MFK - 3 2,2 - 0,75

- mit 1 Motorschutzrelais mit Schaltschütz für 1 Futtermaschine mit Motor 2,2 kW, 380/400 Volt, 50 Hz
- mit 1 Motorschutzrelais mit Schaltschütz für 2 motorische Futteraufnahmestationen mit Motor 0,75 kW

## Basiskomponenten



**U12004-0,75**

### Elektrobausatz Zubringerspirale

*einzubauen in Steuerung TFK-01, besteht aus:*

- 1 Stk. Motorschutzrelais, mechanisch, 1,7-2,3 A  
= 0,75 kW, 380/400 Volt, 50 Hz
- 1 Stk. Schütz B6 -30-10
- 3 Stk. Kabel 3 x 15 mm<sup>2</sup>, schwarz, ca. 6 cm lang
- Kabelenden mit Aderendhülsen

**U12004-1**.....wie 12004 jedoch 1 Stk. Motorschutzrelais, mechanisch,  
0,0-1,0 A = 0,37 kW, 380/400 Volt, 50 Hz

VPE: 1 Stk.

**Einbau nur durch geschultes Personal.**



**U12005**

### Sensor Einschaltverzögert 230V

12005.....VC12RT23010M

12005-24V .....VC12RTM2410M, Mehrbereichsspannung 24V DC - 230V AC

VPE: 1 Stk.



**U12006**

### Sensor Abschaltverzögert 230V

**U12006**.....VC11RT23010M

**U12006-24V** .....VC11RTM2410M, Mehrbereichsspannung 24V DC - 230V AC

VPE: 1 Stk.



**U12020**

### Sanftanlauf bis 3 kW

VPE: 1 Stk.



**U12022**

### Sicherheitsschalter im Kunststoffgehäuse

VPE: 1 Stk.



## Basiskomponenten



**U12025**

### Schaltkasten mit Wahlschalter I-II-III

- für Ansteuerung von drei Futteraufnahmestationen mit motorisch betriebener Dosierschnecke
- komplett vormontiert im Kunststoffgehäuse
- für Easy Control 2

VPE: 1 Stk.



**U13005 + U13006**

### Kleingengendosierer

- aus V2A (AISI 304)
- für pulverförmige Stoffe
- mit angetriebenem Rührrad und Übergabeflansch
- 24 V DC Elektromotor
- passend zu 13020

U13005.....6 Liter

U13006.....20 Liter

VPE: 1 Stk.



**U13020**

### Steuerung für U13005 und U13006

- stufenlos einstellbar
- U=230V AC
- Ausgang = 1,2 - 15,00V DC geregelt
- Kunststoffgehäuse IP 54
- Netzstecker mit 2,50m Kabellänge
- steckfertig

VPE: 1 Stk.



**U13010 + U13011**

### Rohradapter V2A (AISI 304)

passend für Artikel 13005 und 13006

U13010.....für ø 60 mm Förderrohr

U13011.....für ø 50 mm Förderrohr

VPE: 1 Stk.



**U13015**

### Verschlussplatte V2A

für Rohradapter U13010 und U13011

VPE: 1 Stk



## Zubehör



**U10175**

### **Drahtseil V4A, 3 mm**

- 7 x 19 mm, hochflexibel

VPE: 250 mtr.



**U10180**

### **Drahtseilklemmen für 4 mm Seil**

- Material: V2A

VPE: 50 Stk.



**U78040**

### **Klemmschraube**

- für Aufhängeleine

VPE: 100 Stk.



**U10181**

### **Drahtseilkauschen 4 mm**

- Material: Edelstahl (A4)

VPE: 50 Stk.



**U10185**

### **Umlenkrolle mit Winkel**

- Ø = 2 Inch

VPE: 30 Stk.



**U10186-verz**

### **Umlenkrolle mit verzinktem Rahmen**

- Für Drahtseile bis Ø 5 mm

VPE: 30 Stk.



**U10192**

## **Rolle 90 mm**

- für 8 mm Kabel
- aus Nylon / Aluminium
- Belastung: max. 180 kg



**U10193**

## **Umlenkrolle aus Stahl/Gusseisen, mit GL**

- Ø = 90 mm
- 5 mm Kabel
- Belastung: max. 200 kg



**U10194**

## **Umlenkrolle**

- Ø = 65 mm
- 5 mm Kabel rostfrei/Nylon
- Belastung: max. 150 kg



**U10190**

## **Rückholfeder für Dosierauslösung**

VPE: 50 Stk.



**U10195**

## **Ösenplatte 2-Loch, verzinkt**

VPE: 1 Stk.



**U10213**

## **Auslösestation für Volumendosierer**

- max. Zugkraft 400 kg, Zugkraft: 4000 NM
- kplt. mit integrierten Endschaltern
- Anschlusskabel 2.250 mm, Schutzart: IP 66, 24 Volt
- Einbaulänge: 870 mm
- Einbauhöhe: 90 mm
- Breite: 154 mm
- Materialstärke: 3 mm
- inklusive Konsole

VPE: 1 Stk.



**U10214**

## Schalteinheit für Auslösestation

- eingebaut in KST-Gehäuse
- Abmessung (LxBxH): 300x230x110 mm
- mit Schaltnetzteil 24 Volt, 10 Ampere
- mit 2 Lastschützen B6-30-10 für Auf- und Zufahren der Auslösestation (max. 2 Stück anschließbar!)

VPE: 1 Stk.



**U10207**

## Handwinde H1200 B

- Hubkraft: 550kg

VPE: 1 Stk.



**U10208**

## Konsole für Handwinde H1200 B

VPE: 8 Stk.



**U10210**

## Auslösehebel für Dosierauslösung

VPE: 1 Stk.



**U10211**

## Konsole für Auslösehebel

VPE: 1 Stk.



**U10215**

## Regalstütze 2.000 mm, verzinkt

- Quadratprofil 40 x 15 mm
- für M8 Schrauben

VPE: 1 Stk.



**U11005**

## Gelenkrohrscheellen 58-63 mm, verzinkt

VPE: 50 Stk.



**U11010**

## Stockschrauben 8 x 100 mm, verzinkt

VPE: 100 Stk.



**U11013**

## Distanzmuffe M8 x 30 mm

- 6-Kant, verzinkt

VPE: 50 Stk.



**U11015**

## Nylon-Dübel S 10 mm

VPE: 1.000 Stk.

## U26000 - U26000-160

### Deckenhaken

- Gewinde: 8 mm
- Gewindelänge: 45 mm
- Gesamtlänge: 170 mm
- Hakendurchmesser: 24 mm



U26000.....Material: Eisen verzinkt, VPE: 250 Stk.

U26000-160 .....Material: V4A, VPE: 100 Stk.

## U26002

### Schraubhaken Ø 6mm

- Gesamtlänge: 100 mm
- Material: Edelstahl



VPE: 100 Stk.

## U26006 - U26008

### Kette, langgliedrig 3 mm



U26006.....verzinkt; DIN 5685; VPE: 30 mtr.

U26008.....V2A; DIN 5685B; VPE: 100 mtr.

## U26009

### Die Alternative zur Kette

- Nylonseil Ø 6 mm
- für Abhängung der Kettenförderanlage
- verrottungsfest, belastbar



VPE: 200 mtr.

## U26010 - U26011

### S-Haken 3 mm

- symmetrisch



VPE: 100 Stk.

U26010.....Material: Eisen verzinkt

U26011.....Material: V4A



## U11020 + U11021

### Gewindestangen M8

- Länge: 1.000 mm

U11020.....Material: Eisen verzinkt

U11021.....Material: V2A

VPE: 50 Stk.



## U11026 + U11027

### Lochwinkel

- 40 x 40 x 2,5 x 3000 mm
- mit LL25x9, aus 2,5 mm Blech
- zur Abstützung der Fütterungsanlage an der Aufstallung
- entgratet, gekantet

U11026.....Material: V2A

U11027.....Material: verzinkt

VPE: 1 Stk.



## U11030

### Kabelbinder 7,8 x 360 mm

- Farbe: schwarz

VPE: 100 Stk.



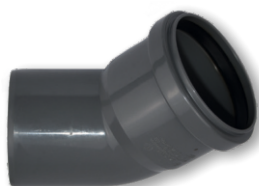
U11055 - U11070

## HT Rohr DN 75

*mit einseitiger Steckmuffe und Dichtring*

- Farbe: grau

U11055	.....	Länge: 250 mm; VPE: 20 Stk.
U11060	.....	Länge: 500 mm; VPE: 120 Stk.
U11062	.....	Länge: 750 mm; VPE: 6 Stk.
U11065	.....	Länge: 1.000 mm; VPE: 20 Stk.
U11067	.....	Länge: 1.500 mm; VPE: 6 Stk.
U11070	.....	Länge: 2.000 mm; VPE: 20 Stk.



U11150 - U11162

## HT Bogen DN 75

U11150	.....	Winkel: 15°
U11155	.....	Winkel: 30°
U11160	.....	Winkel: 45°
U11161	.....	Winkel: 67°
U11162	.....	Winkel: 87°

VPE: 20 Stk.



U11185

## HT Doppelmuffe DN75

VPE: 20 Stk



U11170

## HT ABZWEIG DN75/75

*Winkel 45°*

VPE: 20 Stk.



U11045

## Y-Stück (Muffe/Muffe/Muffe) 75 mm

- Material: ABS

VPE: 1 Stk.



U11300 - U11305

## Kreuzbügelschelle M8 135/80/135 mm auf 1"

- inkl. gebogene Gegenplatte 110 x 25 x 4 mm

U11300.....Material: Edelstahl

U11305.....Material: verzinkt

VPE: 80 Stk.



U11310 - U11315

## Gewindebügel M8 135/90/135 mm

- inkl. Gegenplatte 120 x 25 x 4 mm

U11310.....Material: verzinkt

U11315.....Material: Edelstahl

VPE: 100 Stk.



U10083 - U10083-80

## Flachschelle

- Material: Edelstahl

U10083.....Befestigung Förderrohr 60er

U10083-75 .....Befestigung Förderrohr 75er

U10083-80 .....Befestigung Förderrohr 80er

VPE: 1 Stk.



U12010

## Kabelverschraubung

- Sensorbefestigung M 40 x 1,5 mm
- mit Gegenmutter

VPE: 1 Stk.



U12015

## Sensorhalter verzinkt

- für Rohrgröße Ø 60 mm

VPE: 1 Stk.





**U14000**

## Aufhängung Kettenförderer

- Von der Decke alle 2,5 mtr. (Holzkonstruktion)
- bestehend aus:
  - 1x Deckenhaken, verzinkt
  - 2 mtr. Nylonseil 6 mm

VPE: 100 Satz

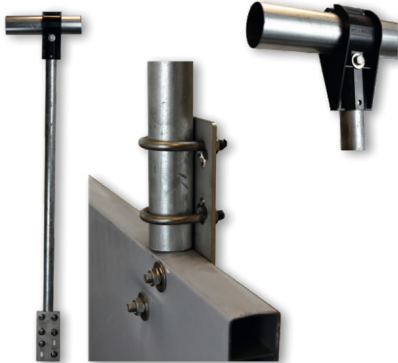


**U14003**

## Aufhängung Kettenförderer

- Von der Decke alle 2,5 mtr. (Holzkonstruktion)
- bestehend aus:
  - 1x Schraubhaken, 7mm verzinkt
  - 1x S-Haken
  - 3 mtr. Kette langgliedrig 3 mm

VPE: 10 Satz



**U14005**

## Abstützung an Aufstallung (Kastenständen) universell für Kettenförderer

- bestehend aus:
  - 1.500 mm 1" Rohr
  - 4x Rohrbügelschelle
  - 1x Rohrschelle 1" (inkl. Schrauben)
  - 1x Halterung/Platte 180 x 80mm
  - 4x 6-K-Schraube M8 x 50 A2
  - 4x Mutter M8 selbstsichernd
  - 4x Mutter M8
- 1" Rohre werden in 6.000 mm geliefert

VPE: 28 Satz



**U14010**

## Aufhängung Kettenförderer an Wand (Rohrleitung 60 mm)

- bestehend aus:
  - Regalträger 250 x 350 mm
  - Rohrklammer 60-65 mm
  - 2 x Dübel S10
  - 2 x Schlüsselschraube 8 x 70
  - 2 x Sechskantschraube 6 x 50
  - 2 x Stopfmutter M6
  - 4 x U-Scheibe 6 mm

VPE: 20 Satz



## U14015 - U14016

### Halterung Wasserleitung an Kettenförderer 60 mm

- bestehend aus:
  - 2 Halbschalen
  - 1 Schraube 8x20 DIN 933 A2
  - 1 Schraube 8x35 DIN 933 A2
  - 2 Muttern mit Sicherungsring M8 DIN 985 A2
- Farbe: schwarz

U14015.....Halterung 60/32

U14016.....Halterung 60/25

VPE: 50 Satz



## U14500 - U14505

### Rohrschelle 1"

- Material: ABS

U14500 .....ø 60-63 mm

U14505 .....ø 50 mm

VPE: 25 Satz



## U20005-TM

### Motor 0,75 kW

- 0,75 kW B5 4p 3ph T1
- 50 Hz: 230/400 Volt, 1400 rpm
- 60 Hz: 277/480 Volt, 1680 rpm
- Wellenaußenmaß: 19 mm

VPE: 1 Stk.

**Artikel nur in Verbindung mit U18112 lieferbar.**



## U20010-TM

### Motor 1,1 kW

- 1,1 kW TS 90S4 B5 4p 3ph T1
- 50 Hz: 230/400 Volt, 1400 rpm
- 60 Hz: 276/477 Volt, 1680 rpm
- Wellenaußenmaß: 24 mm

VPE: 1 Stk.



## U20015-TM

### Motor 1,5 kW

- 1,5 kW 90L14 B5 4p 3pH T1
- 50 Hz: 230/400 Volt, 1400 rpm
- 60 Hz: 277/480 Volt, 1750 rpm
- Wellenaußenmaß: 24 mm

VPE: 1 Stk.



## U18110-TM

### Motor 2,2 kW

- 2,2 kW 90LBB4 B5 4p 3pH
- 50 Hz: 230/400 Volt, 1400 rpm
- 60 Hz: 277/480 Volt, 1680 rpm
- Wellenaußenmaß: ø 24 mm

VPE: 1 Stk.



**U18111**

## Getriebemotor 0,18 kW

- 3Ph 50Hz, CM 040 i 1:20
- TS6324 63 B14
- Ø18 mm Hohlwelle

VPE: 1 Stk.



**U18099 - U18100**

## Getriebe

- Ausgangswelle: ø 38 mm

VPE: 1 Stk.

**U18099**.....POK 150 F1S 40P90 B5 O1

**U18100**.....POK 220 F1S 40P90 B5 O10



**U18029- montiert**

## Antriebsrad für V.V.M Antrieb

- Hohlwelle Ø 38 mm
- für Kette mit 71,5 mm Scheibenabstand

VPE: 1 Stk.



**U18029 - scher**

## Antriebsrad mit Abscherstift

- Hohlwelle Ø 38 mm
- für Kette mit 71,5 mm Scheibenabstand

VPE: 1 Stk.

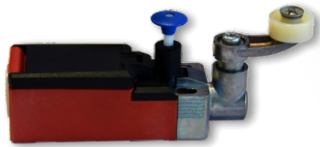


**U180052**

## Spannrad für Antrieb komplett

- bestehend aus:
  - 1x Spannrad bearbeitet
  - 2x Kugellager 6202 DDU ELW
  - 1x Achse für Spannrad
  - 1x Seegering DIN 471 Ø 15 mm

VPE: 1 Stk.



**U18115**

## **Endschalter Kette**

*mit Rollenhebel und Rastung*

VPE: 1 Stk.



**U18116**

## **Endschalter Deckel**

*mit Rollenhebel*

VPE: 1 Stk.



**U18015 - U18017**

## **Antriebswelle für V.V.M Antrieb**

- Getriebe Hohlwelle: Ø 32 mm
- Antriebsrad Hohlwelle: Ø 38 mm
- ohne Passfedern

VPE: 1 Stk.

**U18015**.....Für V.V.M Antrieb 1,1 kW + 1,5 kW; für Getriebe CM075

**U18017**.....Für V.V.M Antrieb 2,2 kW; für Getriebe CM075.



**U18112**

## **Wellenhülse 19/24**

*für Motor 0,75 kW Artikel 20005-TM*

- I88-SU1Z AH

VPE: 1 Stk.



# EFT

## Billerbeck

### NOTIZEN

---

---

---

---

---

---

---